

Materialebeskrivelse rustfri stål

Generelt om rustfri stål

Bordplader i rustfri stål består hovedsageligt af jern. Jernet er tilført forskellige stoffer, der fungerer som legeringselementer. Legeringselementerne er medvirkende til, at stålet opnår en række af de egenskaber der gør det velegnet til bordplader. Hos Mølballe arbejder vi som udgangspunkt med 2 typer af bordplader i rustfri stål – 1,5 mm stålplader pålimet i x-finer og massive fladståls plader.

Der vil ved daglig brug af bordplader i rustfri stål fremkomme mindre ridser, som ikke fjernes ved rengøring. Dette er normalt, og pladen vil med tiden fremstå med en enestående patina.

Tilpasning af stålplader

Plader i 1,5 mm rustfri stål kan laves op til 1400 x 2900 mm uden samling. Vær dog opmærksom på, at der ved plader med ombuk kan gå noget fra målene til at lave ombukket med.

Plader i fladstål kan laves op til 1990 x 3990 mm uden samling.

Mål og tolerancer

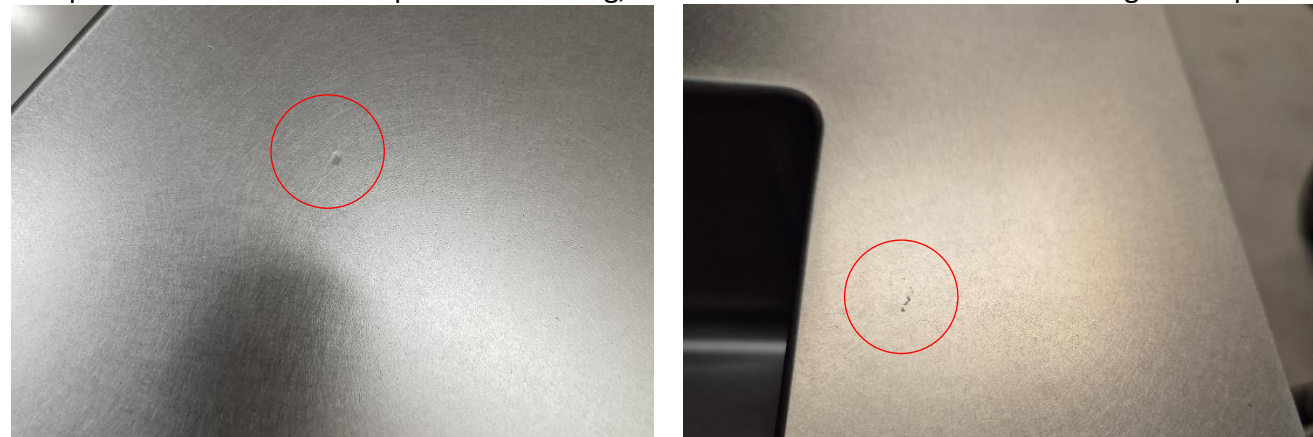
De generelle tolerancer afhænger af pladens tykkelse. Ved 1,5 mm rustfri stål med X-finer kerne er der en tolerance på +/- 1 mm i tykkelsen og +/- 2 mm på længde og breddemål. Ved fladstål hedder tolerancerne +/- 0,5 mm i tykkelsen, og +/- 2 mm på længde og breddemål.

Massivt fladstål

Som navnet antyder er fladstålsplader lavet i massivt stål. Hos Mølballe har fladstålsplader som standard en tykkelse på 5 mm – men fås også i 8 mm på forespørgsel. Udover de æstetiske fordele der er ved fladstål, er det også mere varmebestandigt end 1,5 mm plader der er samlet med X-finer – i og med, at materialet er massivt.

Når man vælger en bordplade i massivt fladstål, skal man være opmærksom på, at der kan forekomme mindre huller, mærker, spor fra valsning og lignende. Disse mærker kan ikke undgås, og må forventeligt kunne findes i den færdige bordplade.

Når pladen over tid udvikler patina efter brug, vil mærkerne fremstå som en naturlig del af pladen.



1,5 mm rustfri stål m/ underlimet trækant

Plader med underlimet trækant består af en kerneplade i X-finer hvorpå der er limet trækanter på alle de sider der bliver synlige. Resultatet bliver altså en tynd stålplade, der synes at være limet oven på en plade i massivtræ.



1,5 mm rustfri stål m/ ombukket stålforkant

Plader med ombukket stålforkant består af en kerneplade i X-finer, hvor der, som navnet antyder, er bukket 1,5 mm rustfri stål omkring. Forkanten er bukket med en radius på ca. 2-3 mm på både over- og underside. Der er indbuk under pladen i samme dybde som pladetykkelsen – Pladen vil altså så at sige være "lukket" undersiden. Ved kombinationer af stål m/ ombukket kant og andre materialer, kan være forskellige forkantsprofiler. Der laves i de tilfælde individuel tilpasning.



1,5 mm rustfri stål m/ pålimet træforkant

Plader med pålimet træforkant består af en kerneplade i X-finer. På kernepladen limes den 1,5 mm rustfri stålplade. Herefter limes træforkanten uden på. Pålimede træforkanter er minimum 20 mm og max 40 mm i bredden.



1,5 mm rustfri stål m/ skarp forkant

Plader med skarp forkant består af en kerneplade i X-finer. På kernepladen limes den 1,5 mm rustfri stålplade. Herefter svejdes der forkant på alle synlige sider. Forkanterne laves i 5 mm fladstål i samme højde som bordpladens tykkelse.



Bemærk, at bordplader med X-finer kerne IKKE tåler, at varme gryder og lignende sættes direkte på bordet. Dette skyldes, at der vil være en risiko for, at limen slipper!