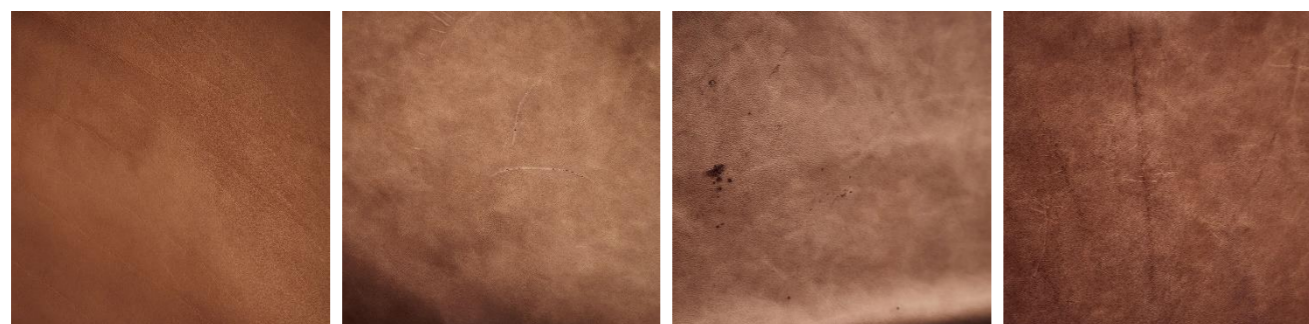


## Materialebeskrivelse læder

### Generelt om læder

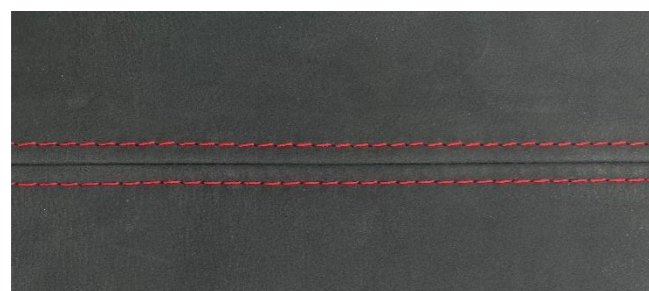
Mølballes standard sortiment er udviklet i samarbejde med den danske læderproducent Sørensen Læder, og tæller 3 lædertyper. Fælles for dem alle er, at der er tale om naturmateriale. Det betyder, at hver hud er unik og bærer præg af det liv, som dyrene har levet. Naturlige mærker, som ar, fedt striber og lignende kan derfor være en del af ægte, autentisk læder – og det endelige produkt kan have mindre variationer i nuance og struktur fra vareprøverne.



### Tilpasning af hynder

Hynder kan laves op til 1800 mm i længden uden syning. Ved læderhynder længere end 1200 mm anbefaler vi dog, at der laves en syning på tværs af hynden. Denne syning vil gøre, at hynden bedre holder sin oprindelige form.

Hynderne kan laves med kapsyning eller dobbeltstik. Ved delinger anbefaler vi, at der benyttes dobbeltstik, da det giver hynden et mere ensartet udtryk. Det er derudover muligt at få kedersyning som et tilvalg.



Syning med dobbeltstik



Standard kapsyning

### Mål og tolerancer

Læder er et naturmateriale, der over tid vil strække sig og fylde lidt mere. Særligt en hynde med blød bund vil derfor over tid blive større, end da den var ny. Vi anbefaler derfor, at der benyttes en hynde med fast bund, hvis den skal ligge på flader uden fast underlag eller i en niche.

De generelle tolerancer ved levering er +/- 3 mm på længde og breddemål. Tykkelsen afhænger af lædertypen, valgt skum og eventuelt tykkelsen på en fast bund.

### Dunes - Anilin læder:

Anilin læder er et gennemfarvet læder, hvor alle naturmærker er synlige og overfladen er åben og åndbar. Samtidig er læderet blødt og smidigt, hvilket bidrager til læderets komfort og eksklusivitet. I nogle tilfælde har læderet fået en let, smudsafvisende overfladebehandling.

Anilin læder opsuger let væsker og fedt, og bliver ofte mørkere i brug. Læderets lysægthed er ikke høj, så det bør beskyttes mod direkte lys. Man må med andre ord forvente, at læderet vil få en tydelig patina i brug.

**Anbefalet anvendelse:** Hvor der alene lægges vægt på, at læderet skal være behageligt at bruge og hvor praktiske hensyn ikke spiller nogen væsentlig rolle.



### Savanne - Semianilin læder

Semianilin læder er som anilin læder et gennemfarvet læder. Overfladen er halvåben, naturmærker kan stadig ses og læderet er blødt og smidigt. I modsætning til det rene anilin læder har semianilin læder fået en overfladebehandling, der gør det mere modstandsdygtigt og lettere at vedligeholde.

Semianilin vil fortsat få en smuk brugspatina, men læderet er både mere slidstærk og rengøringsvenligt end anilin og samtidig mindre lysfølsomt.

**Anbefalet anvendelse:** Hvor der lægges vægt på, at læderet skal være behageligt at bruge og samtidig praktisk. Læderet kan også bruges til børnefamilier.



### Nuance - Dækfarvet læder

Dækfarvet læder er overfladebehandlet, så overfladen er helt lukket. Dermed er læderet mindre blødt og smidigt og der vil typisk ikke være synlige naturmærker. Med den dækkende overfladebehandling modstås de fleste brugspåvirkninger og læderet er let at vedligeholde. Læderet har også en højere lysægthed end anilin og semianilin læder.

**Anbefalet anvendelse:** Hvor der lægges stor vægt på det praktiske, og lidt mindre på komforten. Velegnet til børnefamilier, fritidshuse, opholdsrum mm.

