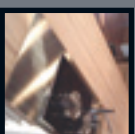
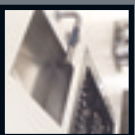
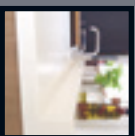
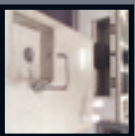


MONTAGEANLEITUNG • PFLEGEANLEITUNG



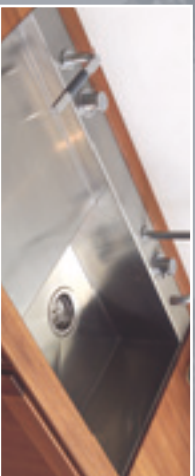
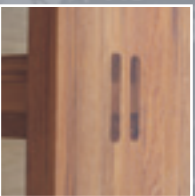
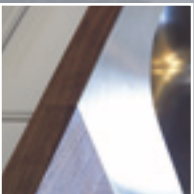
molballe

MASSIVHOLZ • STAHL • CORIAN® • BETON • LINOLEUM

PRODUCT INNOVATORS, NOT IMITATORS...

molballe

Product innovators, not imitators...



Side 3-4

Einhalt:
Montageanleitung

Side 4-5

Pflegeanleitung für Beton

Side 6

Pflegeanleitung für linoleum

Side 7

Pflegeanleitung für Corian®

Side 8-9-10

Pflegeanleitung für massivholz

Side 10

Pflegeanleitung für rostfreiem
Stahl

Mölballe A/S liefert exklusiv innovative Materialien an die Küchen- und Möbelindustrie. Es ist die Zielsetzung Mölballes, dass die Kunden jederzeit das bestmögliche Erlebnis des fertigen Produkts erhalten. Die Produkte Mölballes werden Ihnen bei der richtigen Montage, Wartung und Pflege des Produkts jahrelang gute Dienste leisten. Diese Montageanleitung wurde erstellt, um die korrekte Montage des Produkts zu gewährleisten. Falls das Produkt nicht gemäß der untenstehenden Vorschriften montiert worden ist, entfällt die Garantie.

Vor der Montage

Bitte überprüfen Sie, dass die Platten keine sichtbaren Fehler oder Mängel aufweisen. Nach der Montage werden Beanstandungen normalerweise nicht anerkannt.

Feuchtigkeit

Bei der Montage von Platten in Räumen, in denen der normale Feuchtigkeitswert (max. 60%) überschritten wird, oder in Räumen mit neugegossenen Böden oder feuchten Wänden, müssen die Tischplatten auf Leisten, die jede 60 cm quer zu den Elementen liegen, montiert werden.

Außerdem müssen an jedem Element an der Oberseite 2 Löcher mit einem Durchmesser von 25 mm gebohrt werden, damit die dazwischen liegende Luft beim Öffnen und Schließen der Schranktür ausgetauscht wird. Falls bezüglich des Feuchtigkeitswertes im Raum Zweifel bestehen, sollte die Montage der Platten wie oben beschrieben erfolgen. Dies gilt auch ungeachtet des Feuchtigkeitswertes des Raumes, wenn die Schränke nach oben geschlossen sind.

Montage auf Elementen

Die Tischplatte muss stets sowohl an der vorderen als auch an der hinteren Kante befestigt werden. Die Befestigung muss mittels Schrauben und Unterlegscheiben durch ein 10 mm Loch in den Elementen erfolgen, damit die Platte wandern kann. (Die Schrauben dürfen nicht fester angezogen werden, als dass die Unterlegscheibe mühelos mit der Hand gedreht werden kann.) Die Tischplatten müssen quer zur Längsrichtung Jede 60 - 90 cm unterstützt werden, und stets 5 cm von der Vorderkante.

Montage des Spülbeckens und der Mischbatterie

Das ausgeschnittene Loch muss so groß sein, dass die Platte eine Wanderung von +/- 5 mm vornehmen kann. Es ist äußerst wichtig, dass das Stirnholz im Ausschnittloch mit Silikon versiegelt wird. Das Spülbecken muss stets in Silikon gelehmt werden, damit kein Wasser unter das Spülbecken ziehen kann. Der Abstand vom Ausschnitt bis zum Stirnholz darf nicht weniger als 20 cm betragen.

Montage der Geschirrspülmaschine

Unter die Tischplatte muss stets eine Feuchtigkeitssperre gelehmt werden, mindestens 10 cm breiter als die Geschirrspülmaschine und ganz bis zur Vorderkante der Platte.

Kochplatte / Kochherd

Da es bei Kochplatten und -herden an der Kante stets zu erheblicher Erwärmung kommt, kann dies zum Austrocknen des Stirnholzes führen, wodurch Risse entstehen können. Daher muss in das Ausschnittloch Alukraftpapier (Asperffolie) gelehmt werden. Das Alukraftpapier muss 5 mm über die Ober-

und Unterseite der Platte reichen. Das Ausschnittloch muss so groß sein, dass die Platte eine Wanderung von +/– 5 mm vornehmen kann. Der Abstand vom Ausschnitt bis zum Stirnholz darf nicht weniger als 20 cm betragen.

Verbindungen mit Beschlägen

Auf die Verbindungsstelle ist eine dicke Schicht Öl aufzutragen, bevor diese zusammengespannt wird. Überschüssiges Öl, das nach dem Verbinden nach oben gedrückt wird, ist abzuwischen. (Verbindungen dürfen niemals geölt werden.)

In Verbindungen zwischen Møbballes und übrige produkte, Massivholz ist eine dicke Schicht Silikon aufzutragen, bevor diese zusammengespannt werden. Überschüssiges Silikon, das nach dem Verbinden nach oben gedrückt wird, ist abzuwischen.

PFLEGEANLEITUNG FÜR BETON

Wir beglückwünschen Sie hiermit zur Wahl Ihres neuen Produkts aus Beton von Møbballe A/S. Diese Pflegeanleitung ist erstellt worden um zu gewährleisten, dass Ihrem Wunsch nach Erscheinung und guter Hygiene auch künftig entsprochen wird.

Møbballe A/S liefert exklusiv innovative Materialien an die Küchen- und Möbelindustrie. Es ist die Zielsetzung Møbballes, dass die Kunden jederzeit das bestmögliche Erlebnis des fertigen Produkts erhalten. Die Produkte Møbballes werden Ihnen bei der richtigen Wartung und Pflege jahrelang gute Dienste leisten. Diese Pflegeanleitung soll dazu beitragen, Ihnen viele Jahre lang volle Zufriedenheit mit Ihrem Produkt zu gewährleisten.

Allgemeine Informationen

Gegossene Tischplatten aus Beton sind ein Naturprodukt und 100% handgefertigt. Die Platten sind speziell nach Ihren Wünschen und mitgeteilten Maßen gegossen. Durch die Farbkombination der Oberfläche ist jede Tischplatte einzigartig. Verglichen mit der richtungsweisenden Farbeprobe können daher an der Tischplatte kleinere Unterschiede vorkommen. Das Produkt kann kleinere Schiefeiten sowie kleinere Kerben an den Kanten aufweisen. Diese Details sowie sichtbare Betonrugen an langen Platten sind keine Fehler, sondern ein ganz besonderer Reiz des Produkts.

An Tischplatten aus Beton kommen um das Spülbecken und an den Ausschnitten beispielsweise für Kochplatten kleinere Risse vor. Diese kleinen Risse entstehen durch das Schwinden des Betons während des Erhärtens und sind unvermeidbar. Diese Risse sind jedoch für die Benutzung und Haltbarkeit der Platte nicht von Bedeutung und werden nach und nach weniger sichtbar werden. Daher berechtigen diese Risse nicht zu Beanstandungen.

Die Betonplatte ist, je nach Ihrer Wahl, unbehandelt oder entweder mit Öl oder Seife von Møbballe grundbehandelt geliefert worden. Es ist wichtig, dass Betonplatten zur Erhaltung der Widerstandsfähigkeit der Oberfläche in regelmäßigen Abständen gepflegt werden.

Die untenstehende Pflegeanleitung ist für grundbehandelte Betonplatten erstellt worden. Falls Ihre Betonplatte unbehandelt geliefert worden ist, sind Sie selbst für die korrekte Behandlung und Pflege verantwortlich. Jegliche Garantie seitens der Firma Møbballe auf die Oberfläche ist ausgeschlossen.

Grundbehandlung mit Öl behandelter Platten

Eine gegossene Betonplatte ist ein sehr offenes Produkt, und daher ist besonders wichtig, dass die Oberfläche vor der Benutzung gesättigt wird. Nach dem Montieren der Platte ist diese mit warmem Wasser (ohne Reinigungsmittel) abzuwaschen. Nach dem Trocknen wird die Platte mit dem beiliegenden Mølballe Natur Holzöl behandelt. Richten Sie sich bitte nach dem Absatz "Ölbehandlung".

Ölbehandlung

1. Das beiliegende Mølballe Natur Holzöl auf der Platte verteilen.
2. Das Öl 10 Minuten einziehen lassen.
3. Die Platte mit einem trockenen Baumwolltuch abwischen.
4. Die Platte daraufhin bei Bedarf behandeln.

Bitte beachten Sie, dass das Öl bis zum Erhärten auf die Kleidung abfärben kann. Das Öl lässt sich nicht abwischen. Zum Einölen benutzte Tücher sind selbstentzündlich und sollten gleich nach der Benutzung in einem luftdichten Behälter angebracht werden!!!

Grundbehandlung mit Seife behandelter Platten

Eine gegossene Betonplatte ist ein sehr offenes Produkt, und daher ist besonders wichtig, dass die Oberfläche vor der Benutzung gesättigt wird.

Nach dem Montieren der Platte ist diese mit warmem Seifen-wasser abzuwaschen. Nach dem Trocknen wird die Platte mit der beiliegenden Mølballe Weiße Holzseife behandelt. Richten Sie sich bitte nach dem Absatz "Seifenbehandlung".

Seifenbehandlung

1. Die beiliegende Mølballe Weiße Holzseife im Verhältnis 1:5 mit Wasser mischen.
 2. Die Platte reichlich mit der Mischung einreiben.
 3. Die Platte 3 Minuten ziehen lassen.
 4. Die Platte mit einem feuchten Tuch abwischen.
- Zur Sättigung der Platte ist dieser Vorgang ca. 14 Tage lang jeden 2. Tag zu wiederholen, anschließend ca. alle 2 Wochen.

Tägliche Pflege

1. Nach der Benutzung die Tischplatte mit einem weichen, feuchten Tuch abwischen. Zum Vermeiden von Kalkablagerungen mit einem trockenen Tuch nachwischen.
2. Eingetrocknete Rückstände lassen sich auf einfache Weise mit warmem Wasser und hinzugefügtem Reinigungsmittel entfernen. Eingetrocknete Rückstände niemals abkratzen, daher-durch an der Platte Kratzer entstehen können.
3. Benutzen Sie niemals unverdünnte Mittel wie Spiritus, Bleichmittel, Verdünnern u. ä., da hierdurch Flecken entstehen können.
4. Scheuerpulver, Topfkratzer, Stahlbürsten oder sonstige Schleifmittel sollten bei der täglichen Reinigung nicht benutzt werden.
5. Nach einiger Zeit kann an den Platten eine neue Grundbehandlung erforderlich werden. Richten Sie sich diesbezüglich erneut nach dem Absatz über die Grundbehandlung.

Weitere Informationen

Zwecks weiterer Informationen oder bei etwaigen Fragen kontaktieren Sie bitte Ihren Mølballe-Händler.

Wir beglückwünschen Sie hiermit zur Wahl Ihres neuen Produkts aus Linoleum von Møbballe A/S. Diese Pflegeanleitung ist erstellt worden um zu gewährleisten, dass Ihrem Wunsch nach Erscheinung und guter Hygiene auch künftig entsprochen wird.

Møbballe A/S liefert exklusiv innovative Materialien an die Küchen- und Möbelindustrie. Es ist die Zielsetzung Møbballes, dass die Kunden jederzeit das bestmögliche Erlebnis des fertigen Produkts erhalten. Die Produkte Møbballes werden Ihnen bei der richtigen Wartung und Pflege jahrelang gute Dienste leisten. Diese Pflegeanleitung soll dazu beitragen, Ihnen viele Jahre lang volle Zufriedenheit mit Ihrem Produkt zu gewährleisten.

Allgemeine Informationen

Linoleum ist ein strapazierfähiges Material, das zu vielen Zwecken benutzt wird. Durch die Pflege mit der richtigen Seife wird gewährleistet, dass das Erscheinungsbild des Linoleums viele Jahre lang erhalten bleibt. Normalerweise ist ansonsten keine weitere Pflege erforderlich.

Tägliche Pflege

Linoleumplatten lassen sich mittels eines leicht ausgewungenen Tuches mit warmem Wasser (evtl. mit Seife) reinigen und abwischen. Es kann evtl. mit einem sauberen, trockenen Baumwolltuch nachgewischt werden.

Nachbehandlung

Eine tiefere Pflege und Reinigung ist bei Bedarf vorzunehmen. Bei dieser Behandlung wird an der Platte ein dünner Oberflächenfilm hinterlassen, durch den die Platte schmutzabweisend wird und unnötige Abnutzung der Platte vermieden

wird. Für die Pflege des Linoleums wird eine mit Wasser verdünnte, milde Naturseife angewendet. Møbballe empfiehlt "MONEL FLOORCARE":

Waschen Sie die Tischplatte mit "MONEL FLOORCARE" im Verhältnis von 50 ml. auf 1 Liter Wasser. Die Tischplatte nicht nachwaschen. Die "MONEL FLOORCARE" kann bei Ihrem Møbballe-Händler angefordert werden.

Alkalische Reinigungsmittel wie beispielsweise Soda, Lauge, grüne Seife und Salmiak können die Linoleumoberfläche angreifen und dürfen daher nicht angewendet werden. Benutzen Sie lediglich Produkte, deren pH-Wert in der Gebrauchslösung zwischen 5 und 9 liegt.

Weitere Informationen

Zwecks weiterer Informationen oder bei etwaigen Fragen kontaktieren Sie bitte Ihren Møbballe-Händler.

Wir beglückwünschen Sie hiermit zur Wahl Ihres neuen Produkts aus Corian von Møbballe A/S. Diese Pflegeanleitung ist erstellt worden um zu gewährleisten, dass Ihrem Wunsch nach Erscheinung und guter Hygiene auch künftig entsprochen wird.

Møbballe A/S liefert exklusiv innovative Materialien an die Küchen- und Möbelindustrie. Es ist die Zielsetzung Møbballes, dass die Kunden jederzeit das bestmögliche Erlebnis des fertigen Produkts erhalten. Die Produkte Møbballes werden Ihnen bei der richtigen Wartung und Pflege jahrelang gute Dienste leisten. Diese Pflegeanleitung soll dazu beitragen, Ihnen viele Jahre lang volle Zufriedenheit mit Ihrem Produkt zu gewährleisten.

Allgemeine Informationen

Corian ist ein strapazierfähiges, porenfrees und durchgefärbtes Produkt, das außer der täglichen Reinigung nicht unbedingt sonstige Pflege erfordert. Bei täglicher Benutzung werden Kratzer und Spuren auftreten. Falls eine blanke Oberfläche gewünscht wird sind die untenstehenden Anleitungen zu befolgen, abhängig vom Grad der Abnutzung der Oberfläche.

Tägliche Pflege

Für die tägliche Reinigung genügt ein hart ausgeprägtes Tuch mit Wasser. Die meisten Flecken und Fettrückstände lassen sich mittels Wasser und Spülmittel entfernen.

Große Reinigung

1. Die Oberfläche mit Wasser anfeuchten.
2. Mittels des weißen Schwammes Composite Cleaner auf die Oberfläche auftragen. Mit kreisenden Bewegungen reinigen, bis das gewünschte Ergebnis erzielt ist.

3. Die Oberfläche mit dem Mikrofasertuch abwischen, bis jegliches Scheuermittel entfernt ist.
4. Anschließend Corian® Composite Sealer wie untenstehend im Absatz Versiegelung beschrieben auftragen.

Versiegelung

1. Den Corian® Composite Sealer in einer gleichmäßigen, dünnen Schicht mittels des roten Tuches auf die gesamte Oberfläche auftragen.
2. Anschließend die Oberfläche polieren, während diese noch immer feucht ist. Dieses ist mit kreisförmigen Bewegungen mittels Küchenrollenpapier vorzunehmen, bis die Oberfläche trocken ist.
3. Falls eine noch blankere Oberfläche gewünscht wird, sind die Punkte 1 – 2 zu wiederholen.

Behandlung schweriger Flecken und kleinerer Kratzer

1. Befolgen Sie zuerst die Anweisungen zur groben Reinigung, Punkt 1 – 3.
2. Inspizieren Sie die Platte sorgfältig auf eventuelle Spuren/Kratzer.

Schleifen

1. Tieferer Kratzer mittels Schleifnetz mit aufgesetztem, mitgelieferten Handgriff abschleifen.
Bitte beachten! Das kleine blaue Tuch muss sich zwischen Handgriff und Schleifnetz befinden!
2. Mit kreisförmigen Bewegungen arbeiten, bis die Spur/der Kratzer entfernt ist.

3. Den Abralon 500-Schleifschwamm anbringen und mit kreisförmigen Bewegungen schleifen, bis die Oberfläche fein und eben aussieht.
4. Den Abralon 1000-Schleifschwamm anbringen und wie oben beschrieben verfahren. Bewegen Sie sich jedoch ca. 10 cm außerhalb des vorherigen Schleifbereichs, um für einen gleichmäßigen Übergang zu sorgen.
5. Anschließend die Oberfläche abwischen, bis der gesamte Schleifstaub entfernt ist.
6. Den Corian® Composite Sealer wie im Absatz Versiegelung beschreiben auftragen.

Weitere Informationen

Zwecks weiterer Informationen oder bei etwaigen Fragen kontaktieren Sie bitte Ihren Möbelle-Händler.

Wir beglückwünschen Sie hiermit zur Wahl Ihres neuen Produkts aus Massivholz von Möballe A/S. Diese Pflegeanleitung ist erstellt worden um zu gewährleisten, dass Ihrem Wunsch nach Erscheinung und guter Hygiene auch künftig entsprochen wird.

Möballe A/S liefert exklusiv innovative Materialien an die Küchen- und Möbelindustrie. Es ist die Zielsetzung Möballes, dass die Kunden jederzeit das bestmögliche Erlebnis des fertigen Produkts erhalten. Die Produkte Möballes werden Ihnen bei der richtigen Wartung und Pflege jahrelang gute Dienste leisten. Diese Pflegeanleitung soll dazu beitragen, Ihnen viele Jahre lang volle Zufriedenheit mit Ihrem Produkt zu gewährleisten.

Allgemeine Informationen

Massivholz ist ein Naturzeugnis und kann bei richtiger Pflege viele Jahre lang gut erhalten bleiben. Nach und nach wird sich die Farbe des Holzes verändern, und Gegenstände, die bei direktem Sonnenlicht auf der Platte abgestellt werden, können Farbnuancen im Holz hervorrufen. Plattenwan-derungen sind normal und können in der Tiefe mit +/- 5 mm (60 – 63 cm Platten) und 0,5 mm in der Stärke vorkommen.

Bei Möballe liegen drei verschiedene Möglichkeiten der Grundbehandlung der Oberfläche vor, und es ist äußerst wichtig, dass die Platte nachfolgend die korrekte Pflege erhält. Möballe empfiehlt, dass Sie jederzeit das gleiche Nachbehandlungsprodukt anwenden, da das Erscheinungsbild der Oberfläche hierdurch stets einheitlich sein wird.

Tägliche Pflege

Möballe empfiehlt, dass bei allen öl- und seifenbehandelten Platten für die tägliche Reinigung Möballe Holzpflege benutzt wird. Möballe Holzpflege ist eine speziell hergestellte Pflegeseife, die die Oberfläche des Holzes optimal schützt und zugleich schmutzabweisend ist.

Bei der Nachbehandlung der Platte sind die nachfolgenden Anleitungen entweder für Natur Holzöl, Weißes Holzöl oder Weiße Holzseife zu befolgen, je nachdem, welche Grundbehandlung gerade Ihr Produkt erhalten hat.

1. Nachbehandlung mit Möballe Natur Holzöl:

- Die Oberfläche reinigen, so dass diese vor dem Ölen völlig trocken ist. Beim Benutzen eines feuchten Tuches muss die Platte 6 - 8 Stunden trocknen, bevor die Ölbehandlung eingeleitet werden kann.
- Auf die Oberfläche eine reichliche Schicht Öl auftragen (muss blank mit Öl bedeckt sein). Anschließend im nassen Öl schleifen (stets in Richtung der Aderung des Holzes). Falls die Platte trocken geschliffen wird, ist weiteres Öl aufzutragen. Nach dem Schleifen das Öl ca. 30 Minuten einziehen lassen.
- Das überschüssige Öl so sorgfältig abwischen, dass dieses nicht auf ein Blatt Küchenrollenpapier abfährt.

2. Nachbehandlung mit Möballe Weißem Holzöl:

- Die Oberfläche reinigen, so dass diese vor dem Ölen völlig trocken ist. Beim Benutzen eines feuchten Tuches muss die Platte trocken sein.
- Auf die Oberfläche eine reichliche Schicht Öl auftragen (muss blank mit Öl bedeckt sein). Anschließend im nassen Öl schleifen (stets in Richtung der Aderung des Holzes). Falls die Platte

trocken geschliffen wird, ist weiteres Öl aufzutragen. Nach dem Schleifen das Öl 10 Minuten einziehen lassen.

- Das überschüssige Öl so sorgfältig abwischen, dass dieses nicht auf ein Blatt Küchenrollenpapier abfährt.

Allgemeine Informationen zu überbehandelten Platten

Die Platte kann an den folgenden Tagen ein wenig "schwitzen". Dieses ist abzuwischen. Es ist wichtig, dass die Platten innerhalb von drei bis vier Tagen nach der Ölbehandlung vor Wasser geschützt werden, da Öl und Wasser unvereinbar sind. Graue Flecken sind Wasser, das ins Öl geraten ist. Diese, sowie Kratzer und kleinere Druckstellen, lassen sich bei der nächsten Ölbehandlung entfernen.

Zwischen den ersten vier bis sechs Ölbehandlungen müssen zwei bis vier Wochen verstreichen, da von der Platte Zeit benötigt wird, damit das Öl vor der nächsten Behandlung ins Holz eindringen kann. Innerhalb des ersten halben Jahres müssen die Platten mindestens sechs Male behandelt werden, anschließend wird bei Bedarf Öl aufgetragen. Falls ein begrenzter Bereich der Platte eine mattere Oberfläche aufweist, kann dieser Bereich separat mit Öl behandelt werden.

Bitte beachten Sie, dass das Öl bis zum Erhärten auf die Kleidung abfärben kann. Das Öl lässt sich nicht abwaschen. Zum Einölen benutzte Tücher sind selbstentzündlich und sollten gleich nach der Benutzung in einem luftdichten Behälter angebracht werden!!!

3. Nachbehandlung mit Weißer Holzseife

- Die Tischplatte vor der Seifenbehandlung reinigen.

PFLEGEANLEITUNG FÜR ROSTFREIEM STAHL

- Wir empfehlen, dass die Platte innerhalb der ersten 2 - 3 Wochen jeden 2. - 3. Tag mit Seife behandelt wird, anschließend alle 2 Wochen. Durch diesen Behandlungsablauf wird der optimale Schutz der Oberfläche ab dem Zeitpunkt der Ingebrauchnahme gewährleistet.
- Eine gleichmäßige Schicht Weiße Holzseife mit einem Baumwolltuch auf die Tischplatte auftragen. (Die Holzseife darf nicht direkt auf die Platte gegossen werden.)
- Die Holzseife 10 Minuten einziehen lassen.
- Die Platte mit einem Møballe Polierschwamm polieren, bis eine gleichmäßige, weiche, halbmatte Oberfläche erzielt ist.

Weitere Informationen

Zwecks weiterer Informationen oder bei etwaigen Fragen kontaktieren Sie bitte Ihren Møballe-Händler.

PFLEGEANLEITUNG FÜR ROSTFREIEM STAHL

Wir beglückwünschen Sie hiermit zur Wahl Ihres neuen Produkts aus rostfreiem Stahl von Møballe A/S. Diese Pflegeanleitung ist erstellt worden um zu gewährleisten, dass Ihrem Wunsch nach Erscheinung und guter Hygiene auch künftig entsprochen wird. Møballe A/S liefert exklusiv innovative Materialien an die Küchen- und Möbelindustrie. Es ist die Zielsetzung Møballes, dass die Kunden jederzeit das bestmögliche Erlebnis des fertigen Produkts erhalten. Die Produkte Møballes werden Ihnen bei der richtigen Wartung und Pflege jahrelang gute Dienste leisten. Diese Pflegeanleitung soll dazu beitragen, Ihnen viele Jahre lang volle Zufriedenheit mit Ihrem Produkt zu gewährleisten.

Allgemeine Informationen

Rostfreie Stahlplatten sowie sonstige Produkte aus rostfreiem

Stahl sind stets wunschgemäß speziell angefertigt. Produkte aus rostfreiem Stahl sind wartungsfreundlich und pflegeleicht. Bei der täglichen Benutzung rostfreier Stahltischplatten werden kleinere Kratzer auftreten, die sich bei der Reinigung nicht entfernen lassen. Dies ist ganz normal, und die Platte wird nach und nach eine einzigartige Patina aufweisen.

Tägliche Pflege

Rostfreier Stahl kann mit Seifenwasser in einem ausgewungenen Tuch gereinigt und abgewischt werden. Zum Erzielen einer ganz blanken Oberfläche kann eventuell mit einem sauberen, trockenen Baumwolltuch nachgewischt werden. Rostfreier Stahl sollte nicht mit Spiritus oder ähnlichen Produkten abgewischt werden, da die Oberfläche hierdurch für Schmutz und fettige Fingerabdrücke empfänglicher wird.

Nachbehandlung

Das Reinigen und Polieren von rostfreiem Stahl erfolgt in einem Arbeitsgang. Die Behandlung bei Bedarf vornehmen.

1. Das Reinigungsmittel vor der Anwendung sorgfältig schütteln.
2. Das Reinigungsmittel aus einem Abstand von 15 - 30 cm mit senkrechtstehender Dose in einer dünnen Schicht auftragen.
3. Das Reinigungsmittel muss vor dem Abwischen einige Minuten lang einwirken. Es darf jedoch nicht eintrocknen.
4. Das Reinigungsmittel in Längsrichtung des Stahls mit einem sauberen, trockenen Baumwoll- oder Mikrofasertuch abwischen.

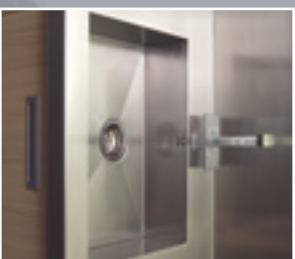
Das beste Ergebnis lässt sich mit 3M Rostfrei Metallpolish und dem Mikrofasertuch 60668 von 3M erzielen. Diese Produkte können bei Ihrem Møballe-Händler angefordert werden.

Weitere Informationen

Zwecks weiterer Informationen oder bei etwaigen Fragen kontaktieren Sie bitte Ihren Møballe-Händler.

molballe

Product innovators, not imitators...



WWW.MOLBALLE.DK

molballe

MØLBALLE A/S · EUROPAVEJ 9, PURHUS · DK- 8990 FÅRUP
E-MAIL: INFO@MOLBALLE.DK / HOMEPAGE: WWW.MOLBALLE.DK